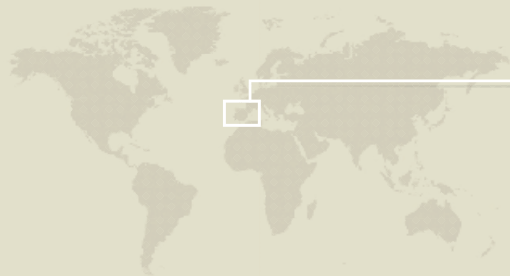


TOLEDO

TU PATRIMONIO MUNDIAL

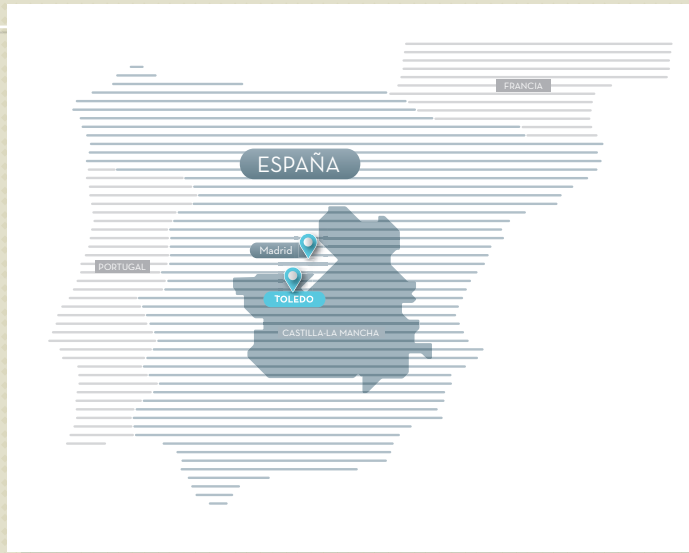


VIVE tu HISTORIA



Toledo, con una situación estratégica en el centro de la Península Ibérica, se encuentra a menos de una hora por carretera y casi 30 minutos en AVE de la capital de España: Madrid y su aeropuerto internacional: Adolfo Suárez Madrid-Barajas.

Conectada gracias al **Tren de Alta Velocidad (AVE)** con Barcelona cuatro horas y con Córdoba y Sevilla en tres horas, TOLEDO, la capital de **Castilla-La Mancha**, es una ciudad **iconectada con el mundo!**





I N T R O

O 1

Declarada **conjunto histórico artístico Patrimonio de la Humanidad**, por **UNESCO**, el 28 de noviembre de 1986, la ciudad histórica se levanta sobre una gran roca granítica y se asienta sobre **doce colinas** cuya cota más elevada alcanza los 548 metros en el Alcázar o los 543 en la Iglesia de San Román.

Abierta en canal por **el Tajo**, río que la abraza y protege marcando su rotunda personalidad, resaltando esa singularidad natural y bella que se suma al patrimonio único creado por el Hombre.

Toledo, motivo de inspiración para grandes y universales pintores, arquitectos, escultores, poetas, literatos, cineastas... siempre tú Toledo...

Ciudad santa e inmortal.

iHoy Toledo abre sus puertas para ti!

iBienvenidos!

02 TOLEDO
MONUMENTAL





Divina ... grande... eterna, monumental...
y siempre **TOLEDO**.

Tanta belleza y delicadeza expresada en
muros y cubiertas toledanas, esculpidos
magistralmente por los mejores artistas
del momento, han llegado hasta
nosotros dejando en **Toledo** momentos
y recuerdos para siempre.

Artesonados, cúpulas nervadas, arcos
polilobulados, azulejos de vistosos
colores, capiteles, ..., mármoles,
maderas nobles y piedra de los Montes
de Toledo..., ladrillo, hilo de oro y el
mejor acero templado en **Toledo**, ...
son algunos de los ingredientes de esta
milenaria gran ciudad: **TOLEDO**.





Los arrabales, callejuelas estrechas, adarves, cobertizos, conventos, hospitales renacentistas, mezquitas, sinagogas, y monasterios,..., el gótico, renacimiento, mudéjar toledano: pero, **¡qué ARTE!** y una catedral,... pero ¡qué catedral!

Adéntrate y descubre nuestros pequeños y grandes secretos.

+ INFO



turismo.toledo.es
[@oficinaturismotoledo](https://twitter.com/oficinaturismotoledo)



DE INTERÉS TURÍSTICO
INTERNACIONAL

SEMANA SANTA ⁰³ DE TOLEDO



El silencio, la luz de las velas, el rezo, el sonido de tambores y carracas, cornetas... mantillas, peinetas, capirotos o capuchas frailunas, son algunos de los componentes de esta singular y austera Semana Santa toledana. Escuchar un miserere en silencio absoluto con cientos de personas asistentes a la salida del Redentor, el toque de las campanas que indica a los penitentes, ... , los cortejos procesionales, tronos y carrozas que se reúnen y se esquivan por el sinuoso entramado urbano de Toledo... “la espera” de la salida de tal o cual Hermandad o Cofradía... y a lo lejos una saeta castellana. La noche, una compañera en este viaje de elegancia, respeto y austeridad al momento. Antes y después: la **visita a los conventos** (muchos de ellos solo abren en esta



semana),... los succulentos **dulces**..., el **callejeo** constante buscando el mejor sitio para ver las procesiones en distintos lugares... y itoda la noche en vela! Es Semana Santa en Toledo.



04 TOLEDO GASTRO

En un típico **tapeo toledano** no pueden faltar las “**carcamusas**”, el **queso manchego** y un **vino** de La Mancha o Méntrida. A la hora del aperitivo, las tapas, terrazas y pequeños bares siempre animados dan vida en las calles del casco histórico cualquier día del año.



Para comer como es debido: una cata de buen **aceite** de los Montes de Toledo, cuevas subterráneas, vanguardia, tradición, y algo diferente y único: **restaurantes con patrimonio**... ¡un verdadero gusto para los sentidos!

Si cenamos en Toledo podemos elegir desde los tradicionales y típicos “**cigarrales**” con históricos jardines y terrazas, a multitud de bares y gastrobares salpicados por todo el centro histórico. De postre no puede faltar una jugosa delicia de **mazapán**.





Una visita guiada con guías profesionales al caer la noche nos transportará a tiempos de espadachines y candiles... entre otros....

Una copa sobre los tejados toledanos puede ser ila guinda de la noche!

¡Esto si que es una verdadera “noche toledana”!







05 EN FAMILIA

TOLEDO

Busca escudos de familias nobles, encuentra esculturas, placas y grafitos históricos, ..., descubre qué son los “cobertizos” toledanos, ..., por qué es tan popular la “Campana Gorda”, o cuántas puertas monumentales alberga la muralla, ..., sigue atento las pistas que nos deja la Historia...

El propio hijo de El Greco, ¿en qué Obra Maestra se encuentra? ... ¿Sabes qué tipo de águila aparece en el escudo de Toledo? o..., ¿por qué es tan popular la calle de Alfileritos?...

¿Te apetece lanzarnos junto a un puente histórico en la tirolina urbana más larga de Europa? o ¿prefieres seguir las huellas de Sefarad encontrando pequeños azulejos en la judería?



¿Has encontrado ya el tesoro?
Si no aún, no has buscado el suficiente tiempo.
Te lo aseguro.



DIVIÉRTETE EN TOLEDO 06



Las compras en comercios tradicionales del centro histórico, **tapear** en terrazas con vistas, adentrarse en la magia toledana con las múltiples **visitas guiadas temáticas**, ..., disfrutar de **un atardecer especial** de otoño o primavera desde alguno de los **miradores** históricos, ..., **perderse**...



y volverse a perder por callejuelas, adarves, rincones y plazas recoletas,..., lanzarse en tirolina junto a un puente histórico, recordar la panorámica de Toledo con el último selfie hecho desde el bus o tren turísticos...

WOW! ... ¿LO HACEMOS?



07 LA NOCHE
EN TOLEDO





¿Qué podría decirte yo? Que me encantan **sus lunas** desde El Valle, cualquier mirador, puente histórico, o terraza; que sumergirme hacia adentro me descubre ese **Toledo desconocido** de cuevas y subterráneos, de leyendas, damas, brujas e historias con embrujo gracias a la multitud de visitas nocturnas guiadas por profesionales, que diariamente recorren el día y la noche de Toledo; que **tapear al caer la tarde** se convierte en el primero de los rituales de una **noche toledana**; que descubrir cómo se van **iluminando uno a uno**: el Alcázar, la Catedral, los Jesuitas; San Juan de los Reyes, la muralla, la torre de Santo Tomé y los “Gilitos” para conformar la espléndida **panorámica nocturna de Toledo bajo las estrellas** se me hace un momento

especial y único; que **pasear** a solas, con una única compañera: la noche, por **los cobertizos** y el **barrio conventual** bajando hasta la **Judería** me recuerda que debo dirigirme hacia la **zona de Plaza de Zocodover, Calle Alfileritos, San Vicente** para animar el resto de la noche: **música en vivo, bares animados, flamenco, brindis con vistas sobre los tejados toledanos...**, sin salir del centro histórico... pero la noche no acaba aquí: la **zona de los Cigarrales** nos permite los últimos brindis a la luz de esa luna toledana que amenaza con esconderse, testigo mudo de tantas... y ... tantas historias.



+ INFO

turismo.toledo.es
[@oficinaturismotoledo](https://twitter.com/oficinaturismotoledo)







08 CORPUS CHRISTI DE TOLEDO

DE INTERÉS TURÍSTICO INTERNACIONAL



Sol, flores naturales, guirnaldas de boj, verde ... frescor..., aromas a tomillo, cantueso y romero... ¡huele a Corpus! El centro histórico de la ciudad un mes antes de la Semana Grande del Corpus Christi se engalana con el famoso toldo o “cielo” a modo de palio, la **Custodia de Enrique de Arfe** (s. XVI) aguarda paciente en la Catedral, su día será el **jueves**, ese “que luce más que el sol”. Los **patios toledanos** se ponen sus mejores galas y lucen sus vivos colores, predominando el verde y toda su gama de matices.





El día clave: la **Procesión Solemne**. Los ricos tapices de la escuela flamenca del siglo XVII engalanan y adornan ese día los muros exteriores de la S.I. Catedral Primada. ¡Toledo está de fiesta! ¡Qué alegría se respira en las calles! ¡cuántos colores! ... ¡qué ambiente tan especial y único!

A las 11.00 horas de la mañana, como cada año, la **Custodia** saldrá de nuevo por la Puerta Llana de la S.I. Catedral Primada de Toledo para recorrer sus calles siguiendo el “cielo” y con ella: cofradías, hermandades,... ataviadas con sus coloridas y vistosas capas, hábitos o uniformes de gala. **Lluvia de pétalos** constante desde los repletos **balcones** de toledanos y extranjeros. Una auténtica celebración de la ciudad y una **fiesta para los sentidos**.





09 TOLEDO PATRIMONIO NATURAL

No hay nada mejor que calzarte unas zapatillas y tu ropa más cómoda y salir a pasear, andar o correr por la toledana **Senda Ecológica** junto al **río Tajo** o para los más atrevidos hacer la popular “**vuelta al Valle**” junto a espectaculares miradores, históricos cigarales, pequeñas ermitas, ... haciendo la **panorámica completa** moviendo las piernas y latiendo el corazón. ¡Cuidado!, quizá te encuentres con el ciclista por excelencia: **Federico Martín Bahamontes**, “el águila de Toledo”, primer español en ganar el Tour de Francia (1959), y seguro que te saluda amablemente y sonríe para tu foto. ¡Inolvidable foto de Toledo! ¡No te la pierdas! Selfie obligado





וְצִדְקָה בְּיַעֲקֹב אֶתְהַלָּל שֵׁם יְיָ תִּדְרֹמ

10 TOLEDO ARTESANO

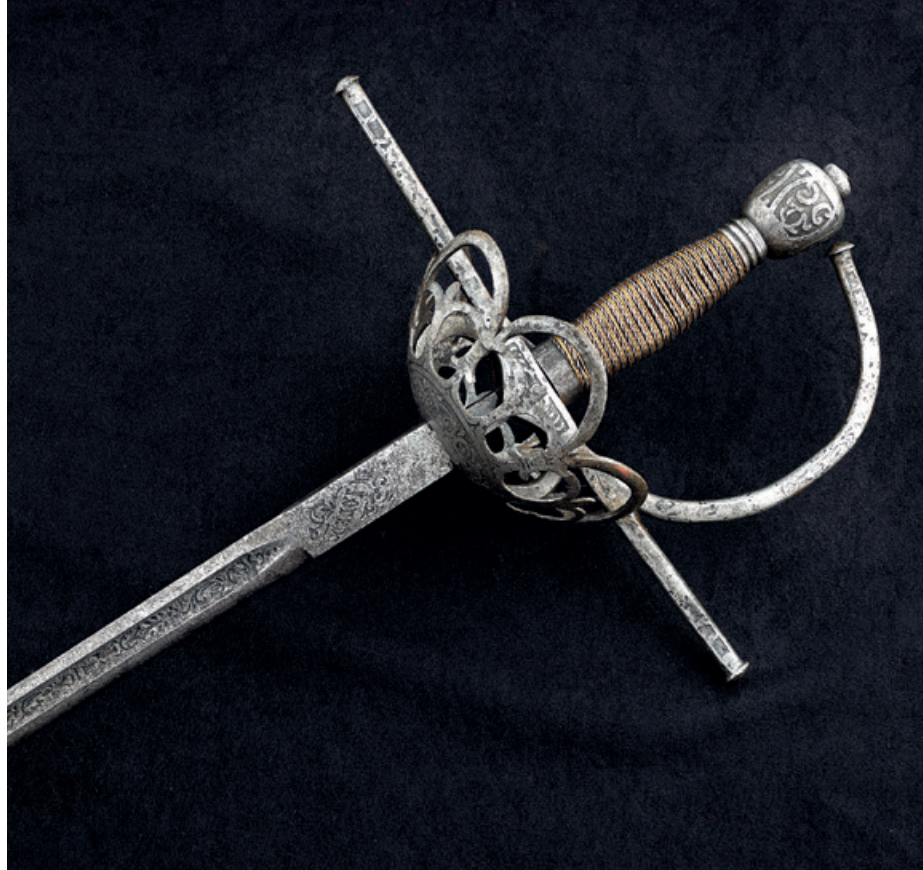
El **damasquinado**, la **espadería** o el **mazapán** son la trilogía identitaria de esta peculiar ciudad milenaria.



La concurrida **Calle del Comercio** (popularmente calle Ancha) hacia la **Judería**, con sus estrechas **callecitas adyacentes** están llenas de pequeñas tiendas con multitud de piezas únicas de **damasquinado toledano** para todos los gustos y bolsillos. La técnica de incrustar oro y plata sobre una base de metal siguiendo el ritmo del buril marcado por las habilidosas manos del **maestro artesano** es algo que no puedes perderte en Toledo.



Las admiradas **espadas toledanas** han protagonizado momentos históricos en manos regias y guerreras. Cuántas veces fueron labradas sus hojas con frases eternas como: “no me saques sin razón, ni me envaines sin honor”. Su gran calidad, dicen, se debe a las **aguas del Tajo**... Hoy, son embajadoras de la ciudad gracias al hacer de los artesanos en cualquier rincón del mundo.







11 PASEANDO

EN TOLEDO CON...



Quién no desearía **pasear** hoy junto a **El Greco, Santa Teresa y San Juan de la Cruz, Garcilaso de la Vega, Cervantes** o **Bécquer**, la “**Orden de Toledo**”...

Los mismos **cielos toledanos** que ellos contemplaron, las mismas **calles** que tantas veces recorrieron, ..., idénticos **matices** y **colores** visten Toledo para ser descubierta en otoño, primavera, invierno o verano de la mano de tan **ilustres personajes**...

Conoce sus obras, contémpalas en el lugar preciso para el que fueron concebidas, o donde se inspiraron...lee y relees sus libros o simplemente recuérdalos: ellos también estuvieron y vivieron Toledo.

¡VIVE tu historia!



TOLEDO
12
EXTRAMUROS





Si hay dos elementos que definen Toledo uno es el **río Tajo** que abraza y protege la ciudad, y otro es su **muralla**, salpicada ésta de **puertas monumentales: Puerta de Alfonso VI** (Antigua de Bisagra), **Puerta Nueva de Bisagra** (Bab Sagra), del **Cambrón** (o de los Judíos), del **Vado**, de los **Doce Cantos**, de **Valmardón** (Bab mardum), del **Sol**, y la de **Alarcones**.... Completan el paisaje defensivo los **puentes históricos** con sus torres: **Alcántara y San Martín**.



¡Hay vida fuera de la muralla! El **hospital renacentista de San Juan Bautista** conocido como **Hospital de Tavera** u Hospital de Afuera es una muestra importante a considerar en nuestra visita a la ciudad, así como los restos del antiguo **circo romano** para trece mil espectadores, en el “**Parque Escolar**”.

No olvidamos el toledano **Parque de La Vega** que hace las delicias de pequeños y mayores las tardes y noches de primavera y verano junto a la Puerta de Bisagra, Tavera y la muralla. Una horchata o un limón granizado y unas patatas fritas con unas **aceitunitas con aliño toledano** en una de sus terrazas, ¡hacen sentirte en la gloria! y animan a seguir visitando.

Para los amantes de la arquitectura contemporánea no pueden irse de Toledo sin ver las **escaleras mecánicas de la Granja** como ejemplo de la firma contemporánea en una ciudad de origen medieval, el **Archivo Municipal**, la **Estación neomudéjar de Ferrocarril**... ¡y tantas cosas... que quizá necesites pronto una nueva visita a Toledo!

¡Te esperamos, siempre!
turismo.toledo.es



+ INFO



turismo.toledo.es
[@oficinaturismotoledo](https://twitter.com/oficinaturismotoledo)







TOLEDO

TU PATRIMONIO MUNDIAL



Organización
de las Naciones Unidas
para la Educación,
la Ciencia y la Cultura



• Ciudad histórica de Toledo
• inscrita en la lista
• del Patrimonio Mundial
• en 1986



AYUNTAMIENTO DE TOLEDO

turismo.toledo.es



TOLEDO

2031
Ciudad candidata Capital
Europea de la Cultura